



TREKHAKEN - ATTELAGES

n.v. G. DECONINCK

Molenwegel, 21

8790 Waregem - België

☎ 056 / 60 42 12 (5 l.)

TREKHAAK N°: 800

voor : MITSUBISHI COLT + Gti '92 -

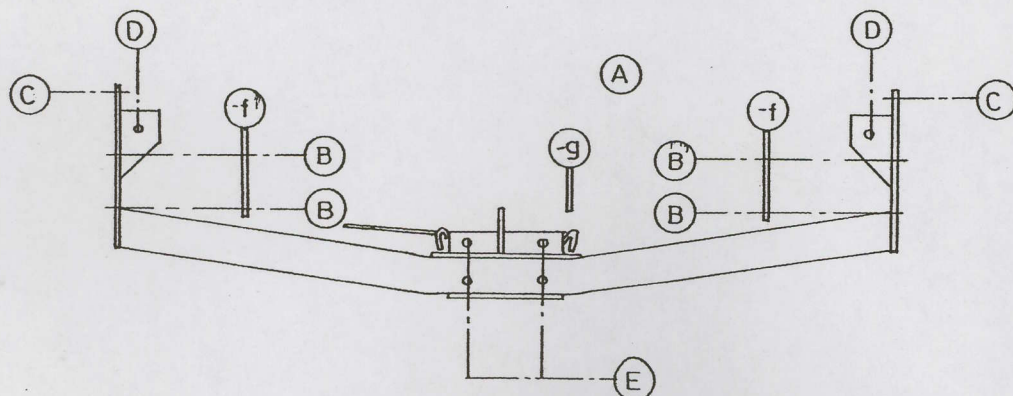
SAMENSTELLING :

- 1 trekhaak
- 1 bolhouder - zweestuk
- 1 bol Ø 50 compleet
- 2 moeren met bouten M 14 - 35
- 1 trekstuk
- 2 borgrondfels Ø 14
- 4 moeren M12 (E)
- 4 bouten M12- 40 (E)
- 4 bouten M10-30 (B)
- 4 bouten M10/1,25-30 (C-D)
- 1 moer met bout M10-35 (A)
- 2 monterstukken -f (B)
- 1 monterstuk -g (A)
- 9 borgrondfels Ø 10 (A-B-C-D)
- 4 borgrondfels Ø 12 (E)
- 1 Veiligheidsschakel (*)

MONTAGEHANDLEIDING :

- 1/ Uitlaat achteraan aan ophangrubbers losmaken.
- 2/ In het midden (achter-onderaan) van bumper de uitsnijding van sleepoog verbreden. Dit wordt dan 16 cm breed 3 cm diep (gemeten vanaf rand van bumper).
- 3/ Bouten, die bumperdraagstukken aan bodemplaat van koffer vasthouden, losschroeven. Monterstukken -f in chassis plaatsen via de opening in onderkant van chassisbalken. Deze plaatsen, zodat ze juist passen tussen het bumperdraagstuk en de binnenkant van chassisbalk, met B op voorziene gaten.
- 4/ Trekhaak plaatsen met : A tegen zijkant van sleepoog in het midden onderaan de wagen ; B en C tegen buitenkant en D tegen onderkant chassisbalken op voorziene gaten (C en D voorzien van schroefdraad).
- 5/ Alle bouten inbrengen en degelijk vastschroeven.
- 6/ Uitlaat en bumperdraagstukken terug vastmaken.
- 7/ Monteren van * aan E van trekhaak en eveneens degelijk vastschroeven.

(zie ommezijde)



De door GDW gebruikte verf is enkel een grondlaag. Het is noodzakelijk na montage de trekhaak te voorzien van een extra bescherm laag. GDW a mis seulement une couche de peinture primaire. Il est néces-

ATTELAGE N°: 800

pour : MITSUBISHI COLT + Gti '92 -

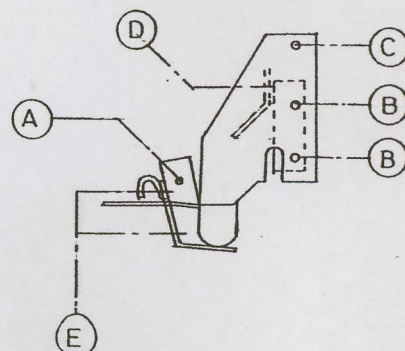
COMPOSITION :

- 1 Attelage
- 1 Equerre porte-boule
- 1 Boule Ø 50 complète
- 2 Ecrus avec boulons M 14 - 35
- 1 pièce de traction
- 2 rondelles de sécurité Ø 14
- 4 écrous M12 (E)
- 4 boulons M12- 40 (E)
- 4 boulons M10-30 (B)
- 4 boulons M10/1,25-30 (C-D)
- 1 écrou avec boulon M10-35 (A)
- 2 pièces de montage -f (B)
- 1 pièce de montage -g (A)
- 9 rondelles de sécurité Ø 10 (A-B-C-D)
- 4 rondelles de sécurité Ø 12 (E)
- 1 Anneau de sécurité (*)

MODE DE MONTAGE :

- 1/ Détacher l'échappement à l'arrière aux suspensions en caoutchouc.
- 2/ Elargir la découpe de l'anneau de traction au milieu à l'arrière en dessous du pare-chocs. Ca devient alors : largeur 16 cm et profondeur 3 cm (mesuré dès le bord du pare-chocs).
- 3/ Dévisser les boulons, qui tiennent les supports- pare-chocs à la tôle de fond du coffre. Mettre les pièces de montage -f dans le chassis par l'ouverture dans le dessous des poutres de chassis ; mettre d'une manière qu'elles viennent juste entre le support- pare-chocs et l'intérieur du poutre de chassis avec B sur les trous prévus.
- 4/ Positionner l'attelage avec : A contre le côté de l'anneau de traction au milieu en dessous de la voiture ; B et C contre l'extérieur et D contre le dessous des poutres de chassis sur les trous prévus (C et D prévus de fil de vis).
- 5/ Placer tous les boulons et serrez-les bien.
- 6/ Remettre et attacher de nouveau l'échappement et les supports du pare-chocs.
- 7/ Monter le * à E de l'attelage et serrez-le bien.

(voir au verso)



zie ommezijde

voir au verso